



ООО «ЦЕНТР ЭСТЕТИЧЕСКОЙ МЕДИЦИНЫ И ЭКСПЕРТИЗЫ»

Лицензия на медицинскую деятельность № ЛО-77-01--019456

125284, Ленинградский проспект, д.35, стр.2, тел. (499) 136-75-05, e-mail: medcenter.expert@mail.ru

№

146

«09» декабря 2021 г.

Генеральному директору  
ООО «ОТКРЫТАЯ ЛАБОРАТОРИЯ»  
Одржиковскому К.Н.

### ЭКСПЕРТНОЕ ЗАКЛЮЧЕНИЕ

по результатам клинико-лабораторных исследований косметического средства торговой марки «ONME»: Маска для лица Тонизирующая «Лайм и мята», производства ООО «ОТКРЫТАЯ ЛАБОРАТОРИЯ» (Россия)

В ООО «Центр Эстетической Медицины и Экспертизы», в дальнейшем по тексту ООО «ЦЭМиЭ», в соответствии с договором № 72 от 12.05.2021 г. (Приложение № 6), были проведены расширенные клинико-лабораторные исследования косметического средства торговой марки «ONME»: Маска для лица Тонизирующая «Лайм и мята», производства ООО «ОТКРЫТАЯ ЛАБОРАТОРИЯ» (сокращенное название ООО «ОНМИ») (Россия).

Состав данного косметического средства состоит из общепринятых, разрешенных к применению в соответствии с ТР ТС 009/2011 ингредиентов и не вызывает возражений.

С целью оценки клинической эффективности после применения указанной выше косметической продукции, проводилось анкетирование волонтеров, в соответствии с анкетой, утвержденной с Заявителем (Приложение № 1).

При проведении клинических исследований предварительно, до начала применения Маски для лица Тонизирующей «Лайм и мята», всеми волонтерами было подписано информированное согласие на проведение подобных исследований и использование полученных результатов в научных целях.

Изучаемое косметическое средство применялось в строгом соответствии с рекомендациями изготовителя 2-3 раза в неделю на 15-20 минут, в течение одного месяца.

Всеми волонтерами было отмечено, что данная косметическая продукция имеет хорошие потребительские свойства, равномерно наносится на кожу лица, легко смывается, имеет приятный аромат, не оказывает негативного действия на кожу.

Полученные результаты по обработке анкет представлены на графиках, иллюстрирующих количество ответов по каждому из вариантов оценки косметического средства торговой марки «ONME»: Маска для лица Тонизирующая «Лайм и мята», производства ООО «ОТКРЫТАЯ ЛАБОРАТОРИЯ» (сокращенное название ООО «ОНМИ») (Россия).

Результаты анкетирования после применения косметического средства торговой марки «ONME»: Маска для лица Тонизирующая «Лайм и мята», производства ООО «ОТКРЫТАЯ ЛАБОРАТОРИЯ» (сокращенное название ООО «ОНМИ») (Россия) представлены ниже:

### **Переносимость**

Число высказываний



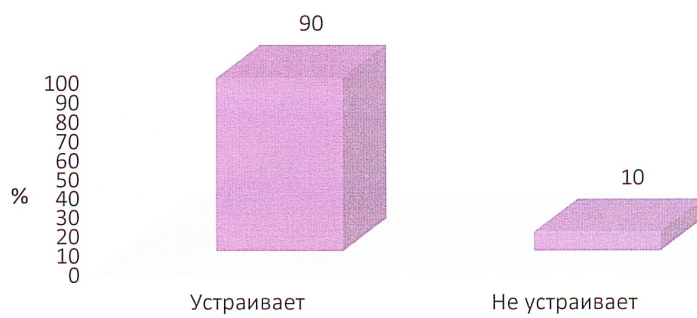
### **Аллергия**

Число высказываний



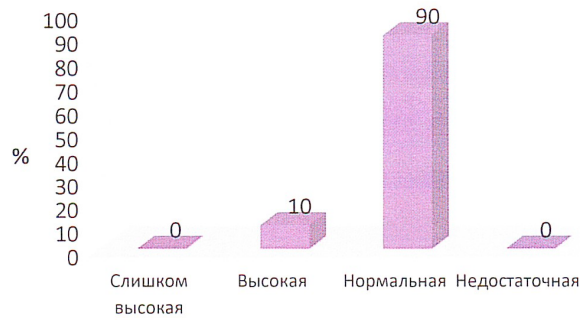
### **Аромат (запах)**

Число высказываний



### **Интенсивность аромата**

Число высказываний



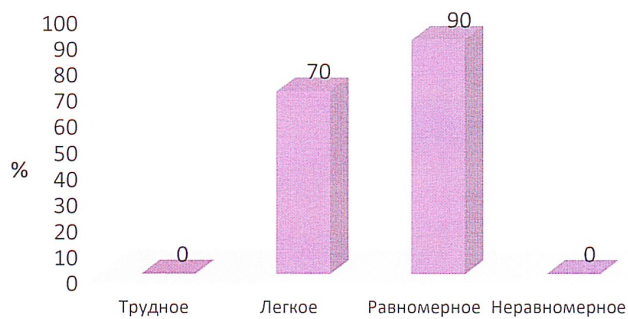
### **Консистенция**

Число высказываний



### **Распределение (нанесение) на кожу**

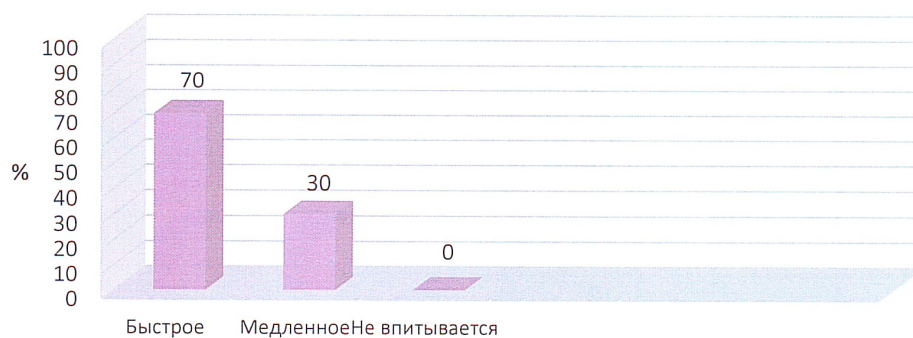
Число высказываний\*



\* число ответов более 100% за счет того, что многие подчеркивали сразу несколько вариантов предлагаемых ответов.

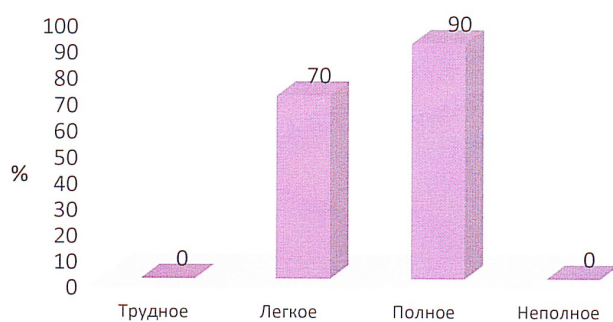
### **Впитывание**

Число высказываний



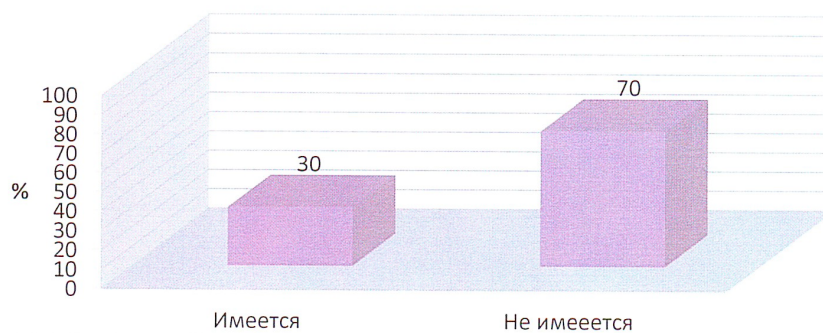
### **Смывание**

Число высказываний\*



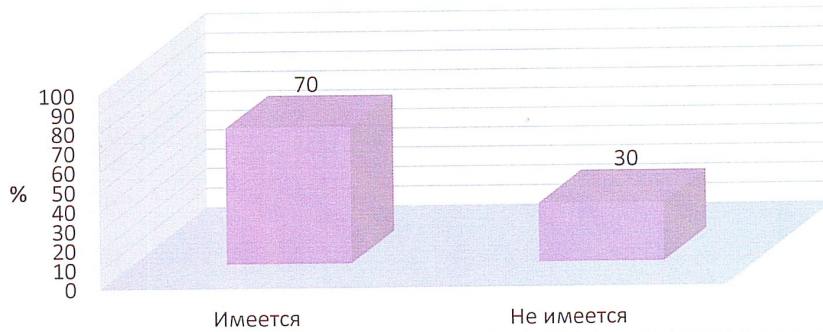
### **Блеск на коже после применения**

Число высказываний



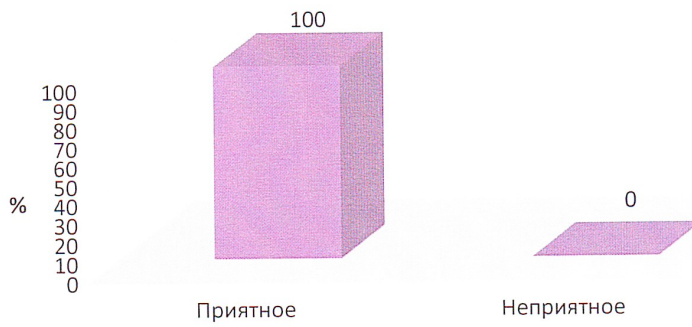
### **Матовость на коже после применения**

Число высказываний



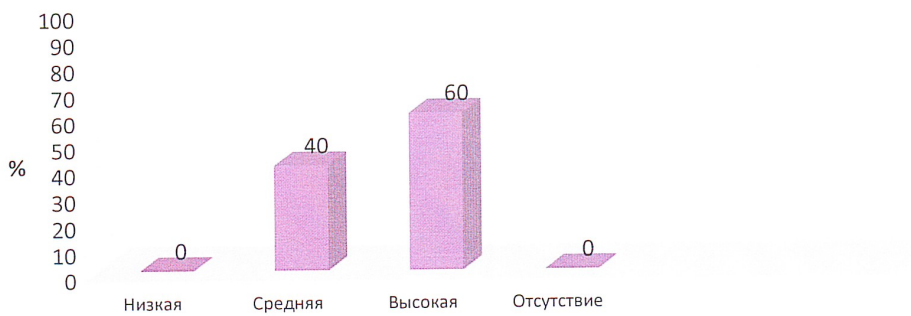
### **Ощущение (комфортность) после применения**

Число высказываний



### **Эффективность**

Число высказываний\*

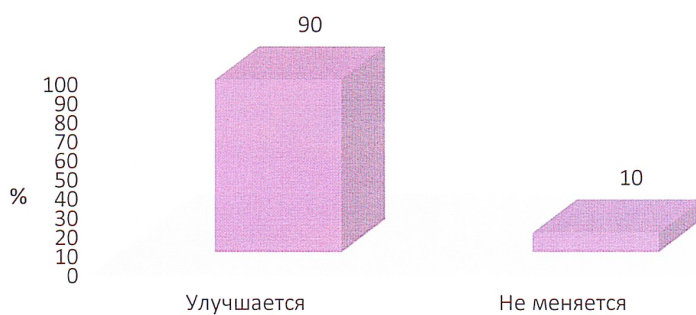


### **Характеристика эффективности:**

**- кожа на ощупь: стала гладкой, мягкой, нежной, бархатистой, приятной на ощупь**

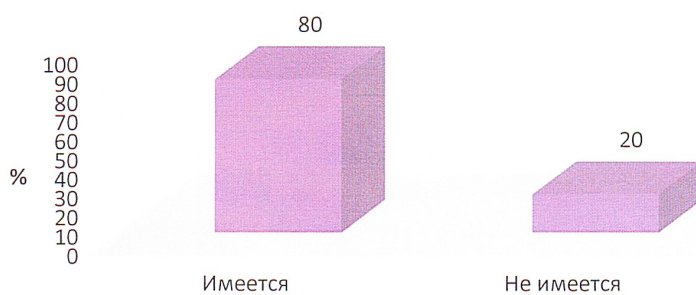
#### **- цвет лица**

Число высказываний



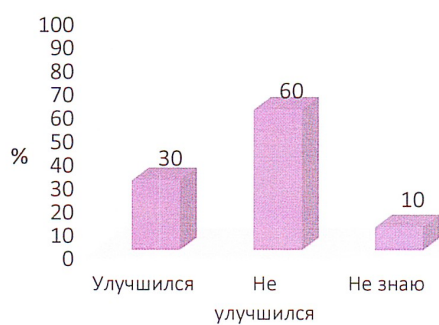
#### **- снятие усталости, отечности**

Число высказываний



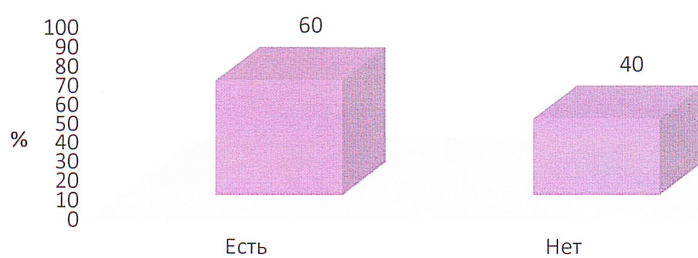
#### **- рельеф поверхности кожи (мелкие мимические морщины, пятна)**

Число высказываний

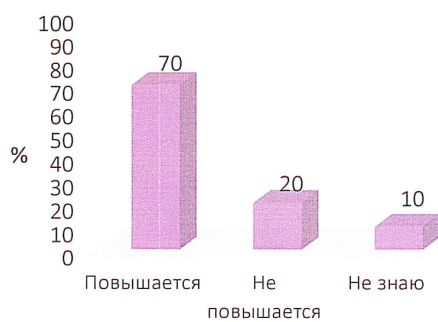


**- охлаждающий эффект**

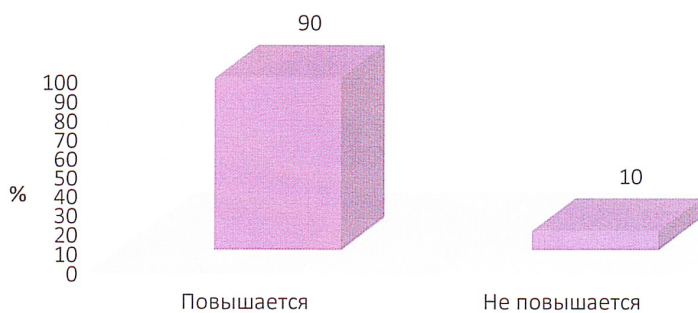
Число высказываний

**- влажность кожи**

Число высказываний

**- эластичность кожи**

Число высказываний



**- эффект в целом после применения**

Число высказываний



**В чем проявляется:**

**Кожа стала напитанная влагой, свежая, отдохнувшая, исчезла сухость**

**Общая оценка в баллах (0-5)**

«0» - не понравилось

«1» - безразлично

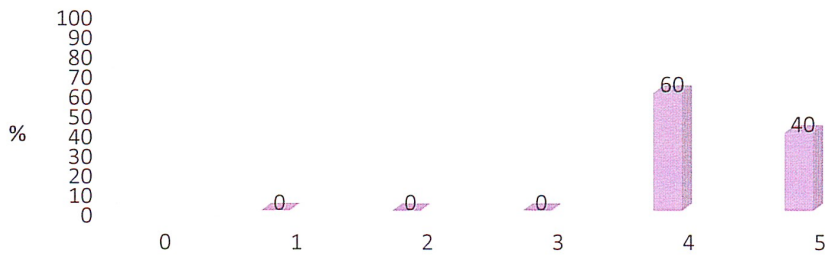
«2» - слабое действие

«3» - среднее действие

«4» - понравилось

«5» - очень понравилось

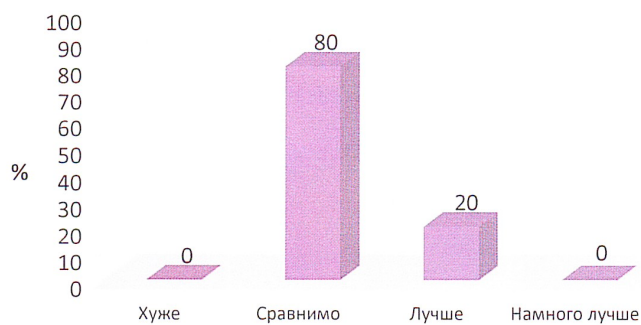
Число высказываний





### Оценка в сравнении со средствами, применяемыми ранее

Число высказываний\*



### Насколько вероятно, что Вы купите это средство потом и посоветуете его другим

Число высказываний\*



\* число ответов более 100% за счет того, что многие подчеркивали сразу несколько вариантов предлагаемых ответов.

Таким образом, анализ клинических исследований и объективных данных анкетирования дает основания сделать следующие выводы:

- По данным клинических наблюдений и объективного анализа проведенного анкетирования волонтеров, можно констатировать хорошую потребительскую оценку эффективности изучаемой косметической продукции и рекомендовать ее для широкого практического применения.

Генеральный директор ООО «ЦЭМиЭ»  
кандидат медицинских наук

Исполнительный директор  
кандидат медицинских наук



Гурочкина Л.П.

Голуб Н.Ю.

## АНКЕТА

### по оценке эффективности косметического средства

1. Название продукции и изготовителя: Маска для лица тонизирующая «Лайм и Мята», производства ООО «ОНМИ» (Россия)

2. Ф.И.О., возраст \_\_\_\_\_

3. Переносимость: покраснение, отек, жжение, покалывание, зуд  
(нужное подчеркнуть)

другое \_\_\_\_\_

4. Аллергия: отсутствие, присутствие (указать на что)  
(нужное подчеркнуть)

5. Аромат (запах): устраивает, не устраивает  
(нужное подчеркнуть)

6. Интенсивность аромата: слишком высокая, высокая, нормальная, недостаточная  
(нужное подчеркнуть)

7. Консистенция: жидкая, нормальная, густая  
(нужное подчеркнуть)

8. Распределение (нанесение) на кожу: трудное, легкое, равномерное, неравномерное  
(нужное подчеркнуть)

9. Впитывание: быстрое, медленное, не впитывается  
(нужное подчеркнуть)

10. Смывание: трудное, легкое, полное, неполное  
(нужное подчеркнуть)

11. Блеск или матовость на коже после применения: имеется, не имеется  
(нужное подчеркнуть)

12. Ощущение (комфортность) после применения: приятное, неприятное  
(нужное подчеркнуть)

13. Эффективность: низкая, средняя, высокая, отсутствие  
(нужное подчеркнуть)

14. Характеристика эффективности:

- кожа на ощупь \_\_\_\_\_

- цвет лица \_\_\_\_\_

- снятие усталости, отечности \_\_\_\_\_

- рельеф поверхности кожи (мелкие мимические морщины, пятна)

---



---



---

- охлаждающий эффект: есть, нет

(нужное подчеркнуть)

- влажность кожи: повышается, не повышается

(нужное подчеркнуть)

- эластичность кожи: повышается, не повышается

(нужное подчеркнуть)

- эффект в целом после применения: имеется, не имеется

(нужное подчеркнуть)

в чем проявляется:

---



---



---

15. Общая оценка в баллах (от 0 до 5): \_\_\_\_\_

- «0» - не понравилось

- «1» - безразлично, интактно

- «2» - слабое действие

- «3» - среднее действие

- «4» - понравилось

- «5» - очень понравилось

16. Оценка в сравнении со средствами, применяемыми ранее: хуже, сравнимо, лучше, намного лучше

(нужное подчеркнуть)

17. Насколько вероятно, что Вы купите это средство потом и посоветуете его другим: не куплю, куплю, точно куплю, посоветую, не посоветую, не знаю

(нужное подчеркнуть)

Дата начала исследований: \_\_\_\_\_

Дата окончания исследований: \_\_\_\_\_

Подпись \_\_\_\_\_ Расшифровка подписи \_\_\_\_\_

Генеральный директор ООО «ЦЭМиЭ»

кандидат медицинских наук

Исполнительный директор

кандидат медицинских наук



Гурочкина Л.П.

Голуб Н.Ю.